

社会福祉法人 京都眞生福祉会

京都指月の郷

平成30年3月^(予定)

OPEN

West館

East館



West館

特別養護老人ホーム

3ユニット / 29名

ショートステイ

1ユニット / 10名

グループホーム

2ユニット / 18名

East館

グループホーム

3ユニット / 27名

小規模多機能型介護

登録25名 / 宿泊9名

地域交流スペース

地域の皆様に御利用いただけます

公共交通の便利な立地環境



West館 京都市伏見区常磐町40-3

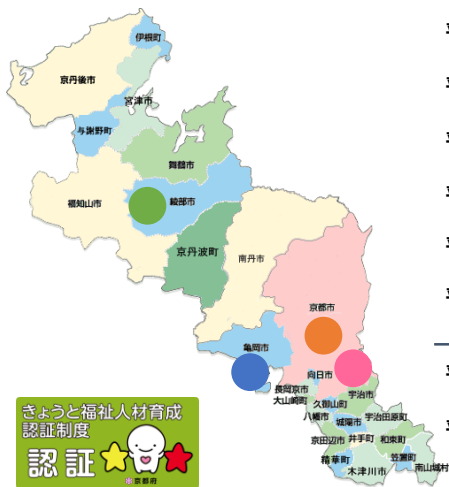
East館 京都市伏見区桃山町泰長老176-5

伏見区
桃山

5 アクセス

- JR奈良線 徒歩6分 (桃山駅)
- 近鉄電車 徒歩7分 (桃山御領前駅)
- 京阪電車 徒歩8分 (伏見桃山駅)
- 京阪宇治線 徒歩5分 (観月橋駅)
- 京都市営バス 徒歩1分 (桃陵団地前バス停)

京都指月の郷



- 平成19年 社会福祉法人
10月 京都眞生福祉会 設立
- 平成21年 特別養護老人ホーム
04月 亀岡たなばたの郷 開設
- 平成24年 特別養護老人ホーム
04月 綾部はなみずき・あんずの里 開設
- 平成27年 特別養護老人ホーム
04月 綾部はなみずき・あんずの里 南館 増設
- 平成27年 特別養護老人ホーム
08月 亀岡たなばたの郷 すばる館 増設
- 平成29年 地域密着型特別養護老人ホーム
03月 京都ミモザの郷 開設
- 平成30年 特別養護老人ホーム
03月 亀岡たなばたの郷 すばる館 増設予定
- 平成30年 地域密着型特別養護老人ホーム
03月 京都指月の郷 開設予定



亀岡たなばたの郷

- 特別養護老人ホーム 90名/全室個室
- ショートステイ 30名/全室個室
- デイサービス 25名/全室個室



綾部はなみずき/あんずの里

- 特別養護老人ホーム 180名/全室個室
- ショートステイ 20名/全室個室
- グループホーム 36名/全室個室



京都ミモザの郷

- 特別養護老人ホーム 27名/全室個室
- ショートステイ 9名/全室個室
- グループホーム 18名/全室個室

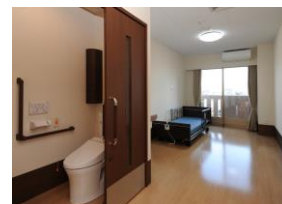


[施設設備]

※グループ施設のイメージ写真です。



リビング



居室 [個室]



トイレ [共用]



エントランス



屋上庭園



浴室 [個室]

利用申込みは、下記連絡先にて随時受付させていただきます。
利用料金など詳細については、決定次第ご案内させていただきます。

京都指月の郷 開設準備室

平成30年
3月末迄

〒600-8804
京都市下京区中堂寺前田町26番地
(京都ミモザの郷内)

TEL 075-352-6702
FAX 075-352-6633
担当：木村 / 中川